



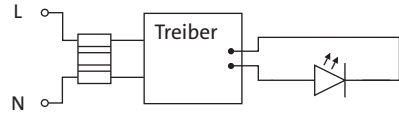
# wi4-eb-1r-dl-IP44

DECKENLEUCHTE

TECHNISCHE DATEN	
Hersteller:	mawa design
Artikel-Nr.:	wi4-eb-1r-dl-IP44
Spannung:	230 V / 50 Hz
Schutzklasse Betriebsgerät:	230V/ 50Hz: II
Schutzklasse Leuchte:	18V dc: III
Schutzgrad:	IP44
Leuchtmittel:	LED / 12,7W / 700mA / V <sub>f</sub> 18V
Dimmung:	schaltbar, phasendimmbar, DALI oder 1-10V
Anschlussleistung:	14W
EEL:	A++ – A



## SCHALTPLAN



Nur zur Installation außerhalb des Handbereichs vorgesehen.

## VERKABELUNG PRIMÄR-ANSCHLUSS

230V/50Hz



Erlöschen der Garantie!  
Zerstörung der LED-Platine!

## VERKABELUNG SEKUNDÄR-ANSCHLUSS

DC



700 mA

DC



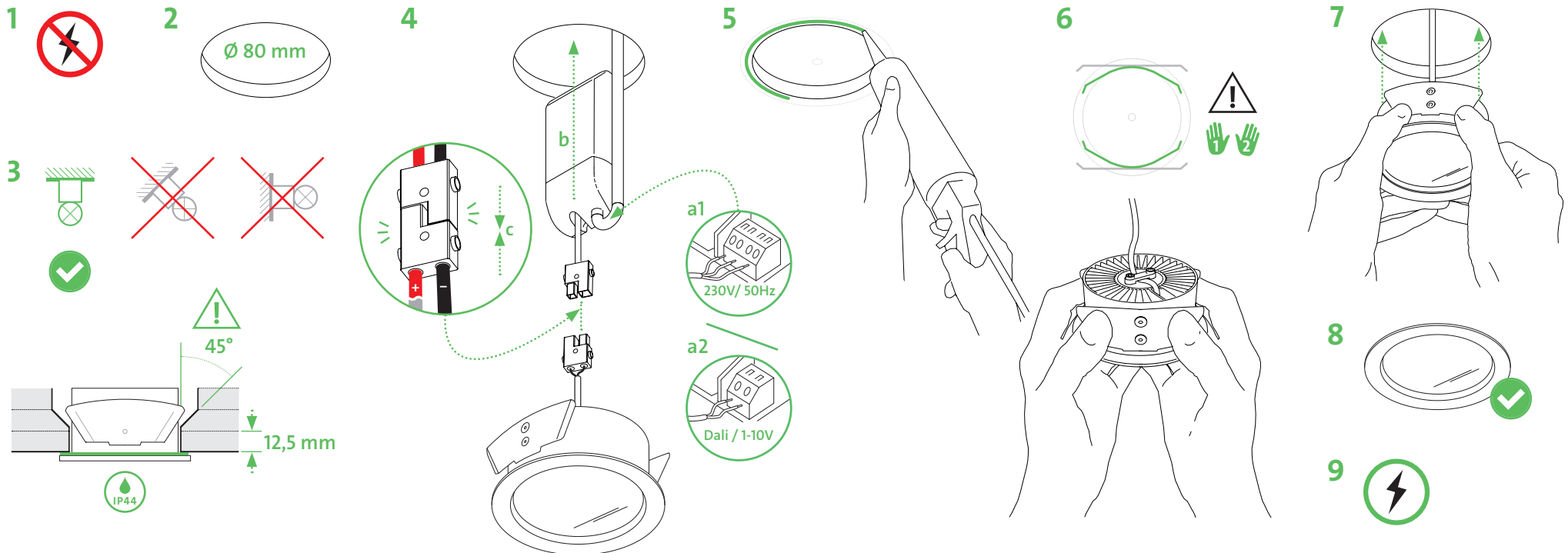
700 mA

**WICHTIG:** Montage nur durch einen autorisierten Elektroinstallateur! Niemals unter Spannung den Sekundäranschluss herstellen oder lösen! Die Lichtquelle dieser Leuchte darf nur vom Hersteller,

einem von ihm beauftragten Servicetechniker oder einer vergleichbar qualifizierten Person ersetzt werden. Zur Vermeidung von Gefährdungen darf eine äußere flexible Leitung dieser Leuchte aus-

schließlich vom Hersteller, seinem Servicevertreter oder einer vergleichbaren Fachkraft ausgetauscht werden.

! Die Leuchte erfüllt die Anforderungen nach Schutzgrad IP44 nur bei Montage auf einer ebenen Oberfläche.



Es freut uns, dass Sie sich für eine mawa design Leuchte entschieden haben.

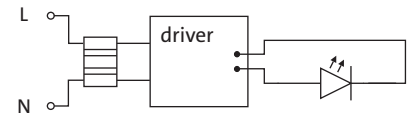
# ■ wi4-eb-1r-dl-IP44

CEILING LUMINAIRE



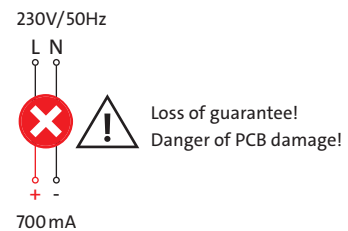
TECHNICAL DATA	
Manufacturer:	mawa design
Article No:	wi4-eb-1r-dl-IP44
Voltage:	230 V / 50 Hz
Protection class LED Driver : 230V/ 50Hz:	II
Protection class lamp: 18Vdc	III
Degree of protection:	IP44
Light source:	LED / 12,7W / 700mA / Vf 18V
Dimming:	switchable, phase-dimmable, DALI or 1-10V
Connected load:	14W
EEL:	A++ – A

## WIRING DIAGRAM

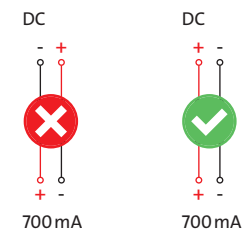


Only to be installed outside arm's reach.

## WIRING PRIMARY CONNECTION



## WIRING SECONDARY CONNECTION

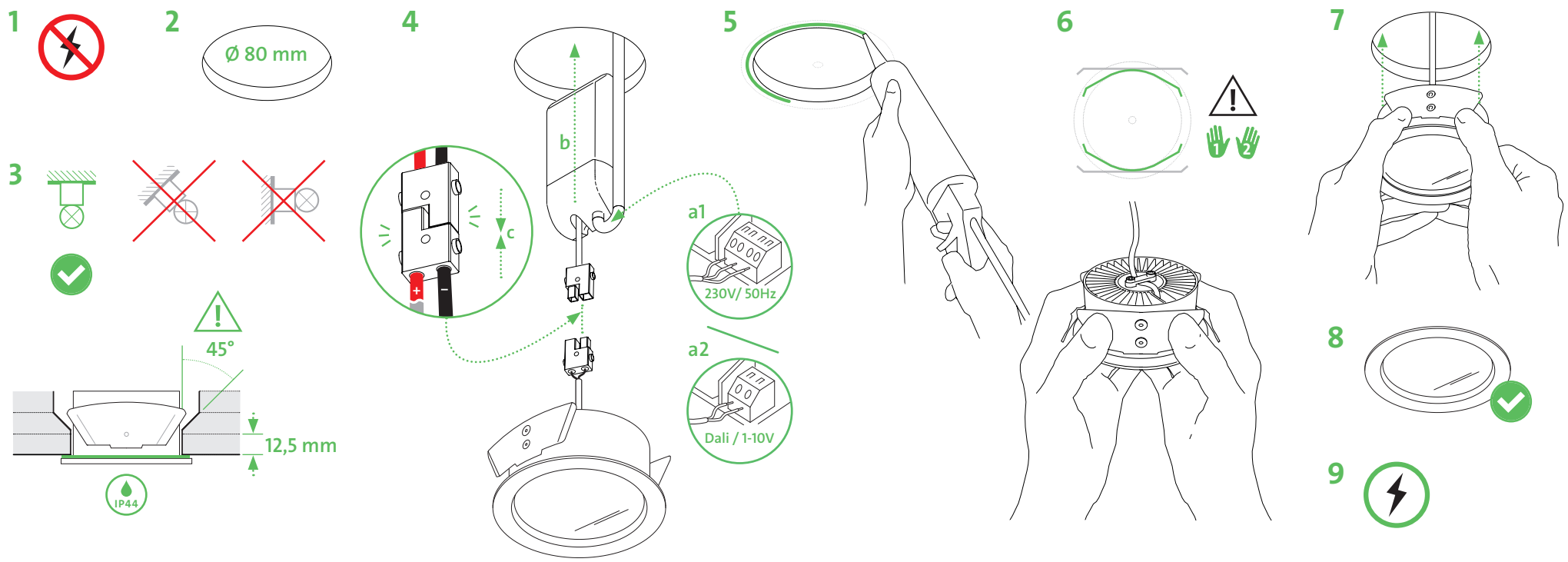


**IMPORTANT:** Mounting only by an authorized electrician! Never connect or disconnect the secondary connection under voltage!

Light source of luminaire is allowed to be replaced by manufacturer, a service technician commissioned by manufacturer or a person

with equivalent qualifications only. To avoid danger, please change outer flexible lines only by an authorized electrician or comparable person.

**!** The protection degree of the light is only maintained when mounted on a level surface.



■ We are pleased that you have decided in a favour of mawa design light.